



KEYSTONE

HUMAN SERVICES INTERNATIONAL

MOLDOVA ASSOCIATION



**OPTĂM PENTRU INCLUZIUNEA SOCIALĂ
A TUTUROR PERSOANELOR**

Cine suntem?

Keystone Moldova este o Asociație Obștească, care sprijină persoanele cu dizabilități și familiile acestora, precum și alte persoane aflate în dificultate să depășească situațiile dificile și să ducă o viață activă și plină de sens în comunitățile lor.



Keystone Moldova prestează servicii de instruire și asistență tehnică autorităților, prestatorilor de servicii sociale, familiilor pentru a spori independența persoanelor aflate în dificultate din cauza dizabilității, a sărăciei, abandonului, instituționalizării și a altor condiții sociale nefavorabile.

Asociația Keystone Moldova a fost fondată în anul 2004 de către Keystone Human Services International din SUA.

Pentru ce optăm?

Keystone Moldova optează pentru drepturi egale, nondiscriminare și incluziunea socială a tuturor persoanelor, indiferent de naționalitate, limbă, dizabilitate, vârstă, sex etc.



Pentru cine lucrăm?

Keystone Moldova acordă suport următoarelor categorii de beneficiari:

- Persoanelor cu dizabilități intelectuale și fizice, precum și familiilor lor;
- Copiilor cu cerințe educaționale speciale (CES) și familiilor lor;
- Altor grupuri vulnerabile, precum femeilor și copiilor abuzați, persoanelor afectate de sărăcie ș.a.;
- Prestatorilor de servicii sociale;
- ONG-urilor locale;
- Autorităților publice centrale și locale.



Cine sunt partenerii noștri?

- Keystone Human Services International US;
- Open Society Foundations Mental Health Initiative / Health Media Initiative / Early Childhood Program;
- Delegația Uniunii Europene din Republica Moldova;
- Fundația Soros-Moldova;
- Ministerul Muncii, Protecției Sociale și Familiei;
- Ministerul Educației;
- Administrațiile Publice Locale.

Ce facem?

- **Oferim suport autorităților în incluziunea socială a persoanelor cu dizabilități și a altor grupuri aflate în dificultate**

Keystone Moldova oferă asistență tehnică autorităților publice centrale și locale în:

- dezvoltarea și îmbunătățirea cadrului legal privind incluziunea socială a persoanelor cu dizabilități și a altor grupuri vulnerabile;
- dezvoltarea serviciilor sociale pentru persoane cu dizabilități și alte grupuri vulnerabile;
- capacitatea autorităților publice centrale și locale și a personalului din servicii;
- promovarea mediului incluziv și non-discriminatoriu în societate;
- monitorizarea și evaluarea calității serviciilor dezvoltate.

Cu suportul Keystone Moldova au fost elaborate:

- Strategia de incluziune socială a persoanelor cu dizabilități;
- Legea privind incluziunea socială a persoanelor cu dizabilități;
- Regulamentele-cadru și Standardele minime de calitate privind organizarea și funcționarea serviciilor sociale: Locuință protejată, Casă comunitară, Echipă mobilă, Respiro, Plasament familial pentru adulți și Asistență personală.

- **Oferim suport în dezvoltarea serviciilor sociale comunitare pentru persoanele cu dizabilități**

Keystone Moldova susține dezinstituționalizarea copiilor și adulților cu dizabilități și reintegrarea lor în familia biologică sau extinsă, în servicii de tip familial sau servicii comunitare de plasament. De asemenea, organizația oferă sprijin persoanelor care sunt în risc de a fi plasate în internate și familiilor lor.

Cu suportul Keystone Moldova au fost dezvoltate mai multe servicii comunitare de plasament și servicii de suport pentru persoanele cu dizabilități:

- | | |
|--------------------------------------|------------------------|
| ● Locuință protejată; | ● Echipă mobilă; |
| ● Casă comunitară; | ● Respiro; |
| ● Plasament familial pentru adulți; | ● Asistență personală. |
| ● Asistență parentală profesionistă; | |

● **Susținem copiii cu cerințe educaționale speciale să meargă la școală**

Persoanele cu cerințe educaționale speciale, inclusiv cele cu dizabilități, necesită suport în realizarea accesului egal la educație. Keystone Moldova oferă asistență autorităților publice centrale și locale în:

- dezvoltarea cadrului legislativ privind incluziunea educațională;
- dezvoltarea serviciilor de suport pentru educația incluzivă;
- capacitatea pedagogilor și a părinților copiilor cu CES;
- schimbarea atitudinii comunității față de copiii cu CES.

Cu sprijinul Keystone Moldova modelul educației incluzive a fost pilotat în 22 de școli din 15 raioane ale țării.



● **Sprijinim persoanele cu dizabilități să-și găsească un loc de muncă sau o sursă de venit stabil**

Keystone Moldova promovează incluziunea persoanelor cu dizabilități în câmpul muncii prin:



- încadrarea persoanelor cu dizabilități pe piața liberă a muncii;
- implicarea persoanelor cu dizabilități și a familiilor lor în activități generatoare de venit, care le-ar ajuta să ducă o viață decentă.

Prin suportul oferit de Keystone Moldova, a fost inițiată o întreprindere socială, în cadrul căreia sunt confecționate manual genți din materiale reciclabile.

● Promovăm drepturile omului și non-discriminarea persoanelor cu dizabilități

Keystone Moldova promovează crearea unui mediu incluziv și non-discriminatoriu pentru persoanele cu dizabilități prin:

- instruirea persoanelor cu dizabilități în documentarea și diseminarea istoriilor personale;
- campanii media de informare și sensibilizare;
- instruirea jurnaliștilor privind utilizarea limbajului corect și diseminarea subiectelor de presă ce vizează persoanele cu dizabilități;
- istorii video, foto și scrise despre persoane dezinstituționalizate și integrate în comunitățile lor;
- activități de Teatru Forum;
- realizarea materialelor informative, educaționale și de suport.



● Încurajăm persoanele cu dizabilități să se auto-reprezinte

Este important ca persoanele cu dizabilități să fie independente, să ia decizii ce țin de lucrurile care sunt importante pentru ele și să participe activ la viața societății. Keystone Moldova acordă suport persoanelor cu dizabilități și părinților lor pentru a putea să se auto-reprezinte, să-și cunoască și să-și ceară drepturile.

Persoanele cu dizabilități intelectuale și fizice care au trăit mai mulți ani în instituții rezidențiale au creat un grup de auto-reprezentare cu suportul logistic oferit de Keystone Moldova - Grupul persoanelor care au fost private de dreptul de a trăi în comunitate (GPDI).

Membrii grupului au fost implicați în filmarea unor spoturi ce promovează incluziunea socială și dreptul persoanelor cu dizabilități de a trăi în comunitate.

● Susținem copiii și familiile în dificultate

În cadrul Keystone Moldova activează două centre comunitare: Centrul comunitar „Unitate” din s. Tudora, r. Ștefan Vodă și Centrul comunitar „Vis” din com. Băcioi, mun. Chișinău.

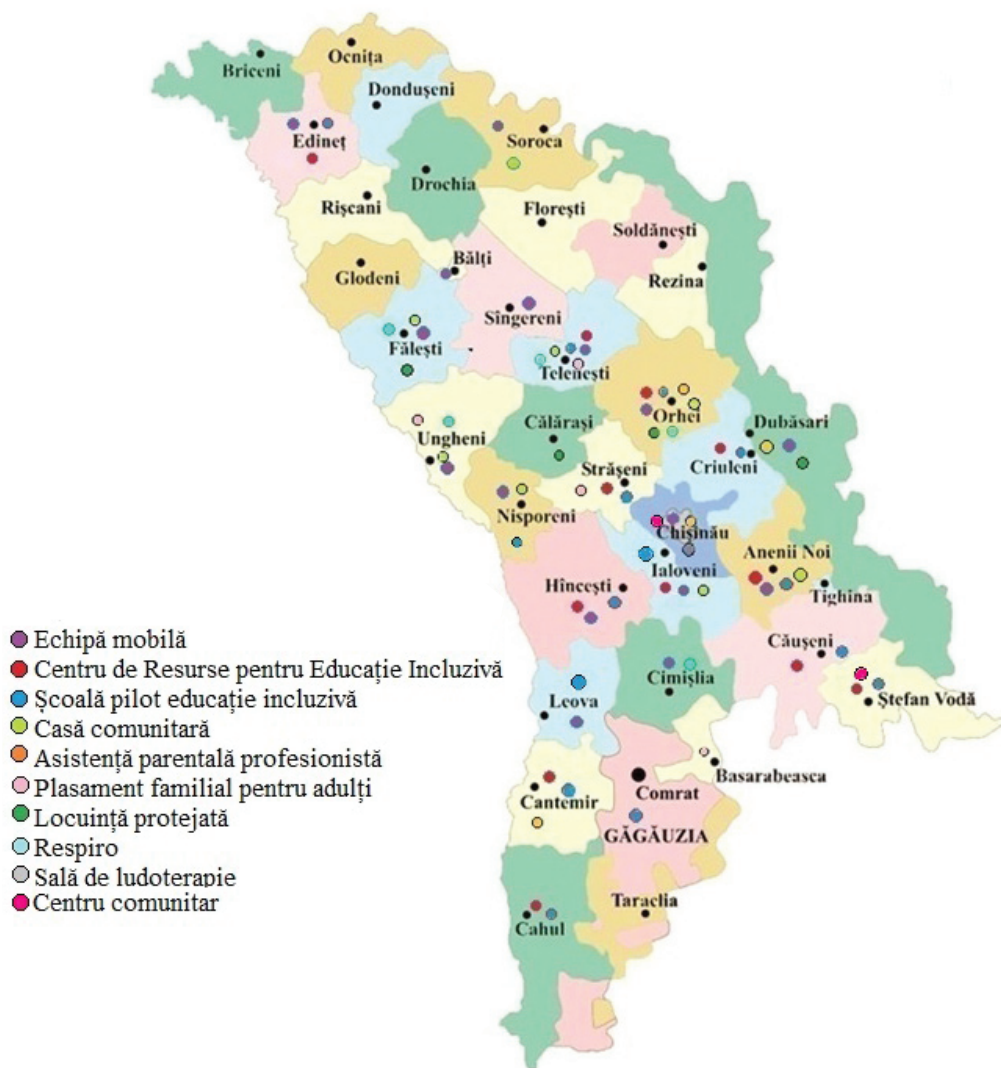
Scopul centrelor comunitare este de a acorda suport copiilor și familiilor aflate în dificultate, în vederea depășirii problemelor existente, îmbunătățirii relațiilor dintre copii și părinți și accesului lor la diferite servicii comunitare.

Beneficiarii centrelor sunt copii din familii vulnerabile, inclusiv cele monoparentale, copii ai căror părinți sunt plecați la muncă peste hotare, copii cu dizabilități, precum și părinții acestora.

Centrele oferă asistență educațională, psihologică și socială, desfășoară activități de socializare și de dezvoltare vocațională. Asistența este oferită atât în centre, cât și la domiciliul beneficiarilor.



Harta serviciilor sociale dezvoltate cu suportul Keystone Moldova



Date de contact:

str. Sfintul Gheorghe 20, Chișinău, Republica Moldova, MD-2001

Tel./fax +37322 92 91 98, 54 35 60

E-mail: khsima@keystonehumanservices.org

www.keystonemoldova.md, www.inclusion.md